

总线电缆 - SAC-5PY-F/2X 0,5-920-MS-FS - 1436026


Please be informed that the data shown in this PDF Document is generated from our Online Catalog. Please find the complete data in the user's documentation. Our General Terms of Use for Downloads are valid (<http://download.phoenixcontact.com>)



总线电缆, CANopen®, DeviceNet™, 5-芯, PUR 无卤素, 紫色 RAL 4001, 屏蔽, 孔式 直头 M12 SPEEDCON, A编码, 与 孔式 直头 M12 SPEEDCON, A编码 和 插头 直头 M12 SPEEDCON, A编码, 电缆长度: 0.5 m, 所有插拔式连接器均未屏蔽, 屏蔽连接至引脚1



关键商业数据

包装单位	1 STK
GTIN	 4 046356 432276
GTIN	4046356432276
海关税则号	8536909000
Sales Key	BF1GAD

技术数据

尺寸

电缆长度	0.5 m
中心距离	21 mm

环境条件

环境温度 (运行)	-25 °C ... 90 °C (针式/孔式)
保护等级	IP65
	IP67

常规

40 °C时的额定电流	4 A
额定电压	48 V AC
	60 V DC
位数	5
手柄颜色区	黑色
绝缘电阻	≥ 100 MΩ
防插错编码	A - 标准
标准/规范	M12 针式插头连接器 IEC 61076-2-101

总线电缆 - SAC-5PY-F/2X 0,5-920-MS-FS - 1436026

技术数据

常规

信号类型/分类	CANopen®
	DeviceNet™
状态显示	否
电涌电压类别	II
污染等级	3

材料

阻燃等级, 符合UL 94	HB
接触件材料	CuSn
材料接触表面	Ni/Au
接触件载体材料	TPU GF
夹具本体材料	TPU, 阻燃性高, 具自熄灭性质
螺圈材料	锌铸, 镀镍
密封材料	NBR

引脚分配

位 = 电缆颜色 (信号) = 位 (可选)	1 (分配器) SR (屏蔽) 1 (针式插头) 1 (孔式插头)
	2 (分配器) RD (V+) 2 (针式插头) 2 (孔式插头)
	3 (分配器) BK (V-) 3 (针式插头) 3 (孔式插头)
	4 (分配器) WH (CAN_H) 4 (针式插头) 4 (孔式插头)
	5 (分配器) BU (CAN_L) 5 (针式插头) 5 (孔式插头)

标准和规范

标准标识	M12 针式插头连接器
标准/规程	IEC 61076-2-101
阻燃等级, 符合UL 94	HB

电缆

电缆类型	CAN Bus/DeviceNet
电缆类型 (缩写)	920
UL AWM形式	21198 (80°C/300 V)
电缆结构	2xAWG24/19+2xAWG22/19
导线横截面	2x 0.25 mm² (数据电缆)
	2x 0.34 mm² (电源)
	1x 0.34 mm² (填充线芯)
AWG, 信号线	24
AWG电源	22
导线结构 信号线	19x 0.13 mm
导线结构, 电压电源	19x 0.15 mm
线芯直径 (包含绝缘层)	1.95 mm ±0.05 mm (数据电缆)
	1.4 mm ±0.05 mm (电源)
电线颜色	红黑色, 蓝白色
双绞线	2根线为一对

总线电缆 - SAC-5PY-F/2X 0,5-920-MS-FS - 1436026

技术数据

电缆

双绞线屏蔽类型	塑料涂层铝箔, 铝在外侧
总绞线	2对绞线绞合在1根绞合型填充线芯上
屏蔽	屏蔽网采用镀锡铜线
光缆屏蔽盖板	80 %
外护套, 颜色	紫色 RAL 4001
电缆外径 D	6.7 mm ±0,3 mm
最小弯曲半径, 固定安装	5 x D
最小弯曲半径, 活动安装	10 x D
弯折次数	5000000
弯曲半径	70 mm
最小弯曲半径, 拖链应用	10 x D
横向轨迹	4.5 m
横向速度	3 m/s
加速度	3 m/s ²
电缆重量	90 kg/km
外护套, 材料	PUR
导线绝缘材料	发泡聚乙烯 (数据电缆)
	PE (电源)
导线材料	镀锡铜绞线
绝缘电阻	≥ 5 GΩ*km (数据电缆)
	≥ 5 GΩ*km (电源)
回路电阻	≤ 181.80 Ω/km (数据电缆)
	≤ 114.80 Ω/km (电源)
电缆容量	额定 40 nF/km (数据电缆)
波阻抗	120 Ω ±10 % (1 MHz)
衰减	≤ 22.9 dB/km (1 MHz)
	≤ 16.4 dB/km (500 kHz时)
	≤ 9.5 dB/km (125 kHz时)
电缆标称电压	≤ 300 V (峰值, 不适用于高功率应用)
线芯测试电压 / 线芯	2000 V (50Hz, 1min)
线芯测试电压 / 屏蔽	2000 V (50Hz, 1min)
阻燃	UL 1581, 第1060节 (FT-1)
	IEC 60332-1
	符合ISO 6722-1 5.22 (UN ECE-R 118.01)
无卤素	符合DIN VDE 0472 第 815 章
	符合IEC 60754-1
其它防护功能	粘性低
环境温度 (运行)	-40 °C ... 80 °C (电缆, 固定式安装)
	-20 °C ... 80 °C (电缆, 活动式安装)

Environmental Product Compliance

总线电缆 - SAC-5PY-F/2X 0,5-920-MS-FS - 1436026

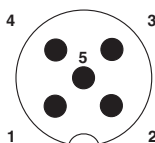
技术数据

Environmental Product Compliance

REACH SVHC	Lead 7439-92-1
China RoHS	环保使用期限 = 50
	更多有害物质的详情，请参考“下载区”内的“制造商声明”

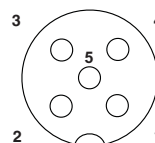
产品图

示意图



M12针式连接器引脚分配，5芯，A编码，插头侧

示意图



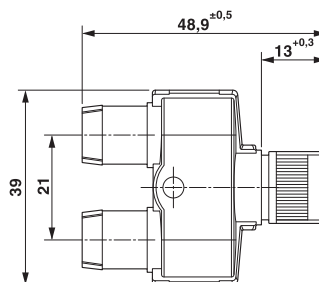
M12孔式连接器引脚分配，5芯，A编码，插座侧视图

接线容量



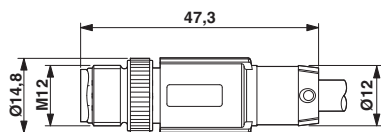
CAN Bus/DeviceNet [920]

尺寸图



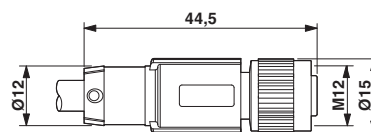
M12-SPEEDCON插座，Y型分配器

尺寸图



M12 SPEEDCON针式，直头

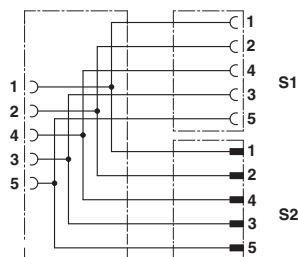
尺寸图



M12-SPEEDCON直头孔式

总线电缆 - SAC-5PY-F/2X 0,5-920-MS-FS - 1436026

电路图



M12孔式和M12针式的引脚分配

认证

认证

认证

EAC

防爆认证

认证详情

EAC		EAC-Zulassung
-----	--	---------------

附件

附件

保护盖

密封盖 - PROT-M12 FS-PA-CHAIN - 1430873

带保护链的M12塑料螺帽，用于传感器电缆和闲置的M12插座



塑料旋入式封盖 - PROT-M12 MS-PA-CHAIN - 1430899

带保护链的M12塑料螺帽，用于传感器电缆和闲置的M12插座



总线电缆 - SAC-5PY-F/2X 0,5-920-MS-FS - 1436026

附件

安全锁定

保险丝夹 - SAC-M12-EXCLIP-M - 1558988



保险丝夹，用于带M12连接器和M12连接器组件的传感器/执行器电缆针式插头侧，适用滚花直径：15 mm或针对开口宽度为14 mm的内六角扳手，避免无工具断开插接连接

保险丝夹 - SAC-M12-EXCLIP-F - 1558991



保险丝夹，用于带 M 12 连接器的传感器/执行器电缆的插座侧和 M 12 连接器组件，滚花直径：15 mm 或针对开口宽度为 14 mm 的内六角扳手，避免无工具断开插接连接

扭矩工具

扭矩螺丝刀 - TSD 04 SAC - 1208429



力矩螺丝刀，预设力矩4 Nm，配有4 mm六角驱动头，适用M12连接器

扭矩螺丝刀 - TSD-M 1,2NM - 1212224



力矩螺丝刀，精度符合EN ISO 6789标准，可调范围0.3 - 1.2 Nm

模块电阻

终端电阻 - SAC-5P-M12MS CAN TR - 1507816



CANopen[®]/DeviceNet[™] M12终端电阻

总线电缆 - SAC-5PY-F/2X 0,5-920-MS-FS - 1436026

附件

螺丝刀工具

适配器插件 - TSD-M SAC-BIT ADAPTER - 1212600



用于TSD-M...扭矩工具的适配器螺丝刀头，用4 mm六角E6.3-1/4"驱动以安装SAC头

工具 - SAC BIT M12-D15 - 1208432



螺母，用于组装带M12连接器和M12连接器组件的传感器/执行器电缆，滚花直径为15 mm，用于4 mm六角驱动

H型分配器

H型分配器 - SAC-5PH-M-F/2XF SH1 SCO - 1417414



H型分配器，5-芯，屏蔽，插头直头 M12，A编码，与孔式直头 M12，A编码 和孔式直头 M12，A编码，螺纹M12不能旋转，平行分配器

T型分配器

T型分配器 - SAC-5P-M12T/2XM12 VP - 1541186



T型分配器，5-芯，插头直头 M12，A编码，与孔式直头 M12，A编码 和孔式直头 M12，A编码，平行分配器

T型分配器 - SAC-5PT-F/F-M VP - 1424712



T型分配器，CANopen[®]，DeviceNet[™]，5-芯，孔式直头 M12，A编码，与孔式直头 M12，A编码 和插头直头 M12，A编码，平行分配器

