

传感器/执行器电缆 - SAC-4P-M12MS/ 5,0-150/M12FR-3L - 1433401

Please be informed that the data shown in this PDF Document is generated from our Online Catalog. Please find the complete data in the user's documentation. Our General Terms of Use for Downloads are valid (<http://download.phoenixcontact.com>)



传感器/执行器电缆，4-芯，PUR，橙色 RAL 2003，插头 直头 M12，A编码，与 孔式 弯头 M12，A编码，与 3个LED，电缆长度: 5 m

RoHS

关键商业数据

包装单位	1 STK
GTIN	
GTIN	4046356344913
Sales Key	BF1CCA

技术数据

尺寸

电缆长度	5 m
------	-----

环境条件

保护等级	IP65
	IP67
	IP68

常规

40 °C时的额定电流	4 A
额定电压	24 V
	24 V DC
位数	4
绝缘电阻	≥ 100 MΩ
防插错编码	A - 标准
状态显示	3只LED灯
电涌电压类别	II
污染等级	3
插 / 拔周期	≥ 100

传感器/执行器电缆 - SAC-4P-M12MS/ 5,0-150/M12FR-3L - 1433401

技术数据

材料

阻燃等级, 符合UL 94	HB
接触件材料	CuSn
材料接触表面	Ni/Au
接触件载体材料	TPU GF
夹具本体材料	TPU, 阻燃性高, 具自熄灭性质
螺圈材料	锌铸, 镀镍

标准和规范

阻燃等级, 符合UL 94	HB
---------------	----

电缆

电缆类型	辐射交联无卤素PUR, 橙色
电缆类型 (缩写)	150
电缆缩略语	D12YSL11X-OB
导线横截面	4x 0.34 mm ²
AWG, 信号线	22
导线结构 信号线	19x 0.15 mm
线芯直径 (包含绝缘层)	1.05 mm ±0.05 mm (信号线路)
电线颜色	棕色、白色、蓝色、黑色
总绞线	4线, 绞合
绞线长度, 总绞线	27 mm
外护套, 颜色	橙色 RAL 2003
电缆外径 D	5.2 mm ±0.2 mm
最小弯曲半径, 固定式安装	最小 15 mm
最小弯曲半径, 移动式安装	最小 30 mm
弯折次数	5000000
弯曲半径	52 mm
横向轨迹	10 m
横向速度	3 m/s
扭力	± 360 °/m
外护套, 材料	PUR
导线绝缘材料	PE
导线材料	铜质绞合线
导线电阻	最大 57 Ω/km
电缆标称电压	320 V (AC)
电缆测试电压	2500 V (50 Hz, 5 分钟)
特殊性质	不含硅酮
	辐射交联
无卤素	电缆无卤素
其它防护功能	防水解, 防细菌腐蚀
	防飞溅
环境温度 (运行)	-50 °C ... 105 °C (电缆, 固定式安装)

传感器/执行器电缆 - SAC-4P-M12MS/ 5,0-150/M12FR-3L - 1433401

技术数据

电缆

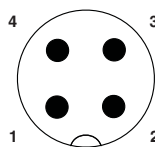
	-40 °C ... 105 °C (电缆, 活动式安装)
--	-------------------------------

Environmental Product Compliance

China RoHS	环保使用期限 = 50
	更多有害物质的详情, 请参考“下载区”内的“制造商声明”

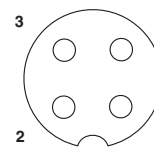
产品图

示意图



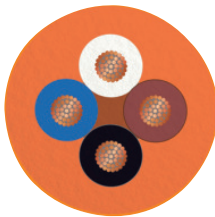
M12针式连接器引脚分配, 4芯, A编码, 插头侧视图

示意图

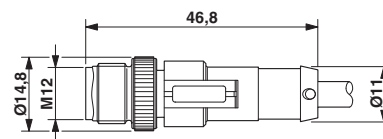


M12孔式连接器引脚分配, 4芯, A编码, 插座侧视图

接线容量



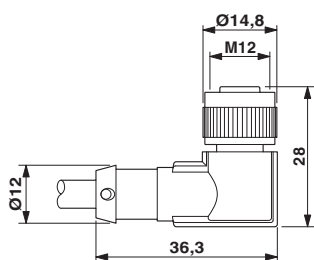
尺寸图



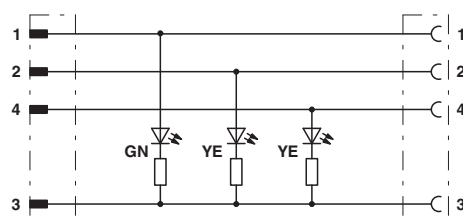
辐射交联无卤素PUR, 橙色 [150]

针式, M12 x 1, 直头, 屏蔽

尺寸图



电路图



M12弯头孔式, 带LED

认证

认证

传感器/执行器电缆 - SAC-4P-M12MS/ 5,0-150/M12FR-3L - 1433401


认证


认证


UL认证 / cUL认证 / cULus 认证

防爆认证

认证详情

UL 认证		http://database.ul.com/cgi-bin/XYV/template/LISEXT/1FRAME/index.htm	FILE E 221474
额定电压 UN		24 V	
额定电流 IN		4 A	

cUL 认证		http://database.ul.com/cgi-bin/XYV/template/LISEXT/1FRAME/index.htm	FILE E 221474
额定电压 UN		24 V	
额定电流 IN		4 A	

cULus 认证			
----------	---	--	--