

针式插座 - SACC-DSI-M12FS-8CON-M16/0,5 - 1419690

Please be informed that the data shown in this PDF Document is generated from our Online Catalog. Please find the complete data in the user's documentation. Our General Terms of Use for Downloads are valid (<http://download.phoenixcontact.com>)



传感器/执行器孔式插座，8芯，M12 SPEEDCON，板后/M16螺纹安装，带0.5 m TPE绞线，8 x0.25 mm²

为什么选择该产品

- ✓ 预装李兹线，可立即使用
- ✓ 组装和李兹线长度均可定制
- ✓ 密封的李兹线侧，可达到最佳密封性
- ✓ 所有标准引脚分配和用于信号、数据和功率传输的编码，采用统一的设计
- ✓ 可达到极高的传输安全：至外壳的屏蔽连接，采用可选的EMC螺母
- ✓ SPEEDCON速连技术可节省接线时间



关键商业数据

包装单位	1 STK
GTIN	
GTIN	4046356533546
海关税则号	8536909000
Sales Key	ABQCDH

技术数据

尺寸

电缆长度	0.5 m
------	-------

环境条件

环境温度 (运行)	-25 °C ... 85 °C (针式/孔式)
保护等级	IP65
	IP67

常规

针式插座 - SACC-DSI-M12FS-8CON-M16/0,5 - 1419690

技术数据

常规

注意事项	要达到规定的电气和机械参数，必须保证连接器对已正确锁定并安装好。如果连接器未锁定或有被污染的危险，则必须用保护等级 > IP54的护盖将其密封。还必须考虑因绞线、电缆或PCB组件造成的影响。
40 °C时的额定电流	2 A
额定电压	30 V
额定电涌电压	0.8 kV
位数	8
绝缘电阻	≥ 100 MΩ
防插错编码	A - 标准
标准/规范	M12 针式插头连接器 IEC 61076-2-101
信号类型/分类	通用
状态显示	否
电涌电压类别	II
污染等级	3
连接方式	单线
插 / 拔周期	> 100
扭矩	3 Nm ... 4 Nm (安装侧)
安装类型	板后安装 M16 x 1.5 带扁平螺母

材料

阻燃等级，符合UL 94	V0
接触件材料	铜锌镀层
材料接触表面	Au
接触件载体材料	PA 6.6
螺圈材料	锌铸，镀镍
密封材料	FKM

电缆

电缆类型	预制TPE绞合线
导线横截面	0.25 mm ²
AWG，信号线	24
导线结构 信号线	14x 0.15 mm
线芯直径 (包含绝缘层)	1.15 mm ±0.07 mm
厚度，绝缘	0.21 mm
电线颜色	棕色、蓝色、白色、灰色、粉色、红色、黄色、绿色
导线绝缘材料	TPE
导线材料	镀锡铜绞线
标准/规格	M12 针式插头连接器 IEC 61076-2-101
绝缘电阻	≥ 20 MΩ*km
导线电阻	≤ 80 mΩ/m
电缆标称电压	300 V
电缆测试电压	2000 V AC

针式插座 - SACC-DSI-M12FS-8CON-M16/0,5 - 1419690

技术数据

电缆

环境温度 (运行)	-40 °C ... 85 °C (电缆, 固定式安装)
	-25 °C ... 85 °C (电缆, 活动式安装)

标准和规范

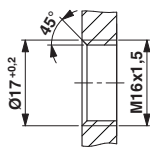
标准标识	M12 针式插头连接器
标准/规程	IEC 61076-2-101
阻燃等级, 符合UL 94	V0

Environmental Product Compliance

REACH SVHC	Lead 7439-92-1
China RoHS	环保使用期限 = 50
	更多有害物质的详情, 请参考“下载区”内的“制造商声明”

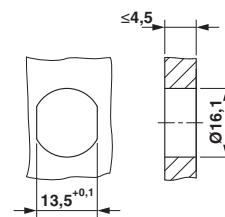
产品图

尺寸图



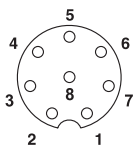
外壳开口, 用于M16紧固螺纹, 安装面板带螺纹

尺寸图



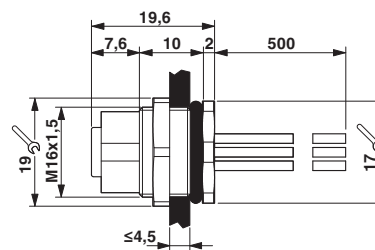
适用于M16紧固螺纹的外壳开口, 带有直通孔的安装面板 (也可以选择: 带有用作防旋转保护的区域, 适用板厚度 > 2 mm, 但不超过4.5 mm)

示意图



M12孔式连接器引分配, 8芯, A编码, 插座侧视图

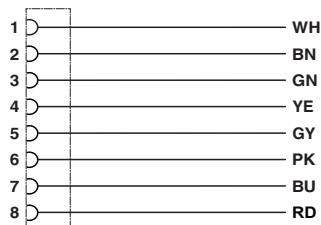
尺寸图



M12孔式插座

针式插座 - SACC-DSI-M12FS-8CON-M16/0,5 - 1419690

电路图



M12孔式触点分配

认证

认证

认证

UL Recognized / EAC / cULus认证

防爆认证

认证详情

UL Recognized		http://database.ul.com/cgi-bin/XYV/template/LISEXT/1FRAME/index.htm	FILE E 118976
额定电压 UN	30 V		
额定电流 IN	2 A		
mm²/AWG/kcmil	24		

EAC		B.00767
-----	--	---------

cULus认证		http://database.ul.com/cgi-bin/XYV/template/LISEXT/1FRAME/index.htm	E221474-20140616
额定电压 UN	30 V		
额定电流 IN	2 A		
mm²/AWG/kcmil	24-22		

针式插座 - SACC-DSI-M12FS-8CON-M16/0,5 - 1419690

附件

附件

保护盖

塑料旋入式封盖 - PROT-M12 - 1680539



M12旋入式封盖，用于传感器 / 执行器电缆、分线盒和插座上未使用的M12连接位

塑料旋入式封盖 - PROT-M12 SH - 1503302



M12旋入式封盖，用于屏蔽式传感器 / 执行器电缆、分线盒和插座上未使用的M12连接位

塑料旋入式封盖 - PROT-M12 FB - 1555538



M12高级钢旋入式封盖，用于传感器/执行器电缆、分线盒以及插座上未使用的M12孔式连接位，适用食品工业

密封

扁平密封 - SACC-M16-SEAL CLM - 1430394



M16扁平密封，安装在带M16紧固螺纹的M12插座的尾部
