

## 针式插座 - SACC-DSI-M12MSB-5CON-M16/0,5 - 1419661

Please be informed that the data shown in this PDF Document is generated from our Online Catalog. Please find the complete data in the user's documentation. Our General Terms of Use for Downloads are valid (<http://download.phoenixcontact.com>)




传感器/执行器插座，5芯，M12 SPEEDCON，B编码，板后/M16螺纹安装，带0.5 m TPE绞线，5 x 0.34 mm²

### 为什么选择该产品

- ✓ 预装李兹线，可立即使用
- ✓ 组装和李兹线长度均可定制
- ✓ 密封的李兹线侧，可达到最佳密封性
- ✓ 所有标准引脚分配和用于信号、数据和功率传输的编码，采用统一的设计
- ✓ 可达到极高的传输安全：至外壳的屏蔽连接，采用可选的EMC螺母
- ✓ SPEEDCON速连技术可节省接线时间



### 关键商业数据

包装单位	1 STK
GTIN	 4 046356 533515
GTIN	4046356533515
海关税则号	8536909000
Sales Key	ABQCDG

### 技术数据

#### 尺寸

电缆长度	0.5 m
------	-------

#### 环境条件

环境温度 (运行)	-25 °C ... 85 °C (针式/孔式)
保护等级	IP67

#### 常规

注意事项	要达到规定的电气和机械参数，必须保证连接器对已正确锁定并安装好。如果连接器未锁定或有被污染的危险，则必须用保护等级 > IP54的护盖将其密封。还必须考虑因绞线、电缆或PCB组件造成的影响。
------	---

# 针式插座 - SACC-DSI-M12MSB-5CON-M16/0,5 - 1419661

## 技术数据

### 常规

40 °C时的额定电流	4 A
额定电压	60 V
额定电涌电压	1.5 kV
位数	5
绝缘电阻	≥ 100 MΩ
防插错编码	B - 反向
标准/规范	M12 针式插头连接器 IEC 61076-2-101
状态显示	否
电涌电压类别	II
污染等级	3
连接方式	单线
插 / 拔周期	> 100
扭矩	3 Nm ... 4 Nm (安装侧)
安装类型	板后安装 M16 x 1.5 带扁平螺母

### 材料

阻燃等级, 符合UL 94	V0
接触件材料	铜锌镀层
材料接触表面	Au
接触件载体材料	PA 6.6
螺圈材料	锌铸, 镀镍
密封材料	FKM

### 电缆

电缆类型	预制TPE绞合线
导线横截面	0.34 mm <sup>2</sup>
AWG, 信号线	22
导线结构 信号线	7x 0.25 mm
线芯直径 (包含绝缘层)	1.2 mm ±0.07 mm
厚度, 绝缘	0.21 mm
电线颜色	黑色, 棕色, 蓝色, 白色, 灰色
导线材料	镀锡铜绞线
标准/规格	M12 针式插头连接器 IEC 61076-2-101
绝缘电阻	≥ 20 MΩ*km
导线电阻	≤ 57.6 mΩ/m
电缆标称电压	300 V
电缆测试电压	2000 V AC
环境温度 (运行)	-40 °C ... 85 °C (电缆, 固定式安装)
	-25 °C ... 85 °C (电缆, 活动式安装)

### 标准和规范

标准标识	M12 针式插头连接器
------	-------------

# 针式插座 - SACC-DSI-M12MSB-5CON-M16/0,5 - 1419661

## 技术数据

### 标准和规范

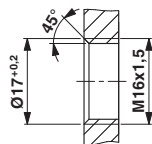
标准/规程	IEC 61076-2-101
阻燃等级, 符合UL 94	V0

### Environmental Product Compliance

REACH SVHC	Lead 7439-92-1
China RoHS	环保使用期限 = 50
	更多有害物质的详情, 请参考“下载区”内的“制造商声明”

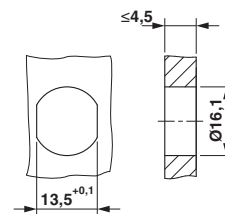
## 产品图

尺寸图



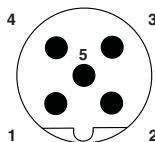
外壳开口, 用于M16紧固螺纹, 安装面板带螺纹

尺寸图



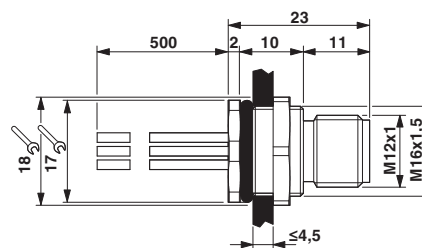
适用于M16紧固螺纹的外壳开口, 带有直通孔的安装面板 (也可以选择: 带有用作防旋转保护的区域, 适用板厚度 > 2 mm, 但不超过4.5 mm)

示意图



M12针式连接器引脚分配, 5芯, B编码, 插头侧

尺寸图



M12穿板式插头

电路图



M12针式触点分配

# 针式插座 - SACC-DSI-M12MSB-5CON-M16/0,5 - 1419661

认证

认证

认证

EAC / cULus认证

防爆认证

认证详情

EAC		B.00767
-----	--	---------

cULus认证		<a href="http://database.ul.com/cgi-bin/XYV/template/LISEXT/1FRAME/index.htm">http://database.ul.com/cgi-bin/XYV/template/LISEXT/1FRAME/index.htm</a> E221474-20140616
额定电压 UN	60 V	
额定电流 IN	4 A	
mm <sup>2</sup> /AWG/kcmil	22-20	

附件

附件

保护盖

密封盖 - PROT-M12 FS - 1560251



M12密封盖，用于传感器/执行器电缆、插座和现场I/O设备上未使用的的M12连接位

密封盖 - PROT-M12 FS-M - 1430488



M12金属密封盖，用于传感器/执行器电缆、插座和现场I/O设备上未使用的M12针式连接位

密封

## 针式插座 - SACC-DSI-M12MSB-5CON-M16/0,5 - 1419661

### 附件

扁平密封 - SACC-M16-SEAL CLM - 1430394



M16扁平密封，安装在带M16紧固螺纹的M12插座的尾部

---

Phoenix Contact 2018 © - all rights reserved  
<http://www.phoenixcontact.com>