

10W, AC-DC 模块电源



UL62368-1 EN62368-1

产品特点

- 全球通用电压：85 - 305VAC/100 - 430VDC
- 工作温度范围：-40℃ to +85℃
- 4200VAC 高隔离电压
- 效率高达 82%
- 输出短路、过流保护、过压保护
- 5000m 海拔应用
- 全塑料外壳、符合 UL94V-0
- 裸机满足 EMI CLASS B 及浪涌±2KV/±4KV 要求
- 过电压等级III（符合 IEC62477-1）（2000m 海拔）

LH10-23BxxR2 系列——是 10W 高效绿色 AC-DC 模块电源，该系列电源具有全球输入电压范围、交直流两用、低功耗、高效率、高可靠性、安全隔离等优点。产品安全可靠，EMC 性能好，EMC 及安全规格满足 IEC/EN61000-4、CISPR32/EN55032、IEC/EN/UL62368 标准。该系列产品广泛应用于工控、电力、办公等行业中，应用于电磁兼容比较恶劣的环境时必须参考应用电路。

选型表

认证	产品型号*	输出功率	标称输出电压及电流(Vo/Io)	效率 (230VAC, %/Typ.)	最大容性负载(uF)
UL/EN/IEC	LH10-23B03R2	10W	3.3V/2000mA	70	26000
	LH10-23B05R2		5V/2000mA	76	9800
EN	LH10-23B09R2		9V/1100mA	78	3600
UL/EN/IEC	LH10-23B12R2		12V/900mA	80	2400
	LH10-23B15R2		15V/700mA	81	1200
	LH10-23B24R2		24V/450mA	82	400

注：*产品型号后缀加“A2”为接线式封装拓展，后缀加“A4”为导轨式封装拓展。

输入特性

项目	工作条件	Min.	Typ.	Max.	单位
输入电压范围	交流输入	85	--	305	VAC
	直流输入	100	--	430	VDC
输入频率		47	--	63	Hz
输入电流	115VAC	--	--	0.26	A
	230VAC	--	--	0.16	
冲击电流	115VAC	--	13	--	
	230VAC	--	23	--	
漏电流	277VAC/50Hz	0.25mA RMS Max.			
外接保险管推荐值		2A/300V, 慢断, 必接			
热插拔		不支持			

输出特性

项目	工作条件	Min.	Typ.	Max.	单位
输出电压精度	3.3V 输出	--	±3	--	%
	其他输出	--	±2	--	
线性调节率	满载	--	±0.5	--	
负载调节率	0% - 100%负载	--	±1	--	

纹波噪声*	20MHz 带宽 (峰-峰值)	--	50	100	mV
温度漂移系数		--	±0.02	--	%/°C
待机功耗	230VAC	--	--	0.3	W
短路保护		打嗝式, 可长期短路, 自恢复			
过流保护		≥150%Io, 自恢复			
过压保护	3.3V/5V 输出	≤7.5VDC (打嗝)			
	9V 输出	≤15VDC (打嗝)			
	12V/15V 输出	≤20VDC (打嗝)			
	24V 输出	≤30VDC (打嗝)			
最小负载		0	--	--	%
掉电保持时间	115VAC 输入	--	8	--	ms
	230VAC 输入	--	65	--	

注: *纹波和噪声的测试方法采用平行线测试法, 具体操作方法参见《AC-DC 模块电源应用指南》。

通用特性

项目	工作条件	Min.	Typ.	Max.	单位
隔离电压	输入-输出	4200	--	--	VAC
	输入-PE	2500	--	--	
	输出-PE	1250	--	--	
冲击耐压	输入-输出	6000	--	--	VDC
	输入-PE	6000	--	--	
	输出-PE	6000	--	--	
绝缘电阻	输入-输出	100	--	--	MΩ
	输入-PE	100	--	--	
	输出-PE	100	--	--	
工作温度		-40	--	+85	°C
存储温度		-40	--	+105	
存储湿度		--	--	95	
焊接温度	波峰焊接	260 ± 5°C; 时间: 5 - 10s			
	手工焊接	360 ± 10°C; 时间: 3 - 5s			
开关频率		--	65	--	kHz
功率降额	-40°C to -25°C	2.67	--	--	% / °C
	+55°C to +70°C	2.67	--	--	
	+70°C to +85°C	1.33	--	--	
	85VAC - 100VAC	1.67	--	--	% / VAC
	277VAC - 305VAC	0.71	--	--	
	2000m - 5000m	6.67	--	--	
安全标准	9V 输出	EN62368-1 (报告); 符合 IEC/UL62368-1, IEC62477-1			
	其它输出	通过 IEC/UL62368-1 & EN62368-1 (报告); 符合 IEC62477-1			
安全等级		CLASS I			
平均无故障时间 (MTBF)		MIL-HDBK-217F@25°C >500,000 h			

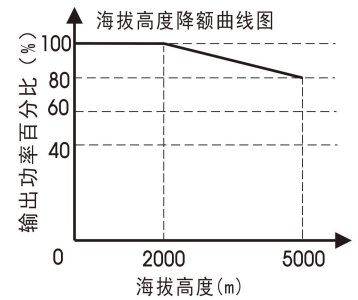
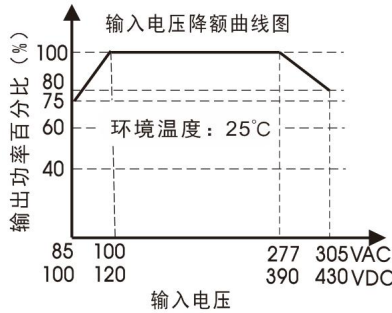
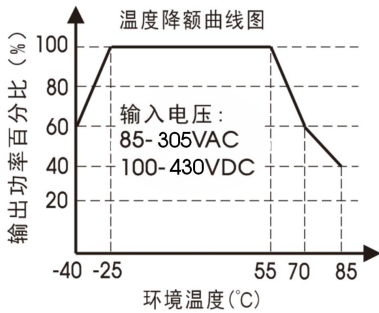
物理特性

外壳材料		黑色阻燃耐热塑料(UL94 V-0)
封装尺寸	卧式封装	55.00 x 45.00 x 21.00 mm
	A2 接线式封装	96.10 x 54.00 x 29.50 mm
	A4 接线式封装	96.10 x 54.00 x 34.10 mm
重量	卧式封装/ A2 接线式封装/ A4 导轨式封装	75g (Typ.)/125g (Typ.)/165g (Typ.)
冷却方式		自然空冷

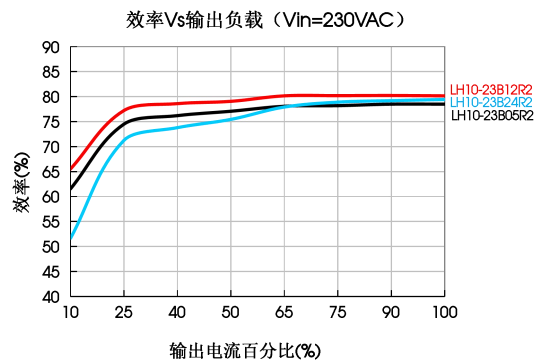
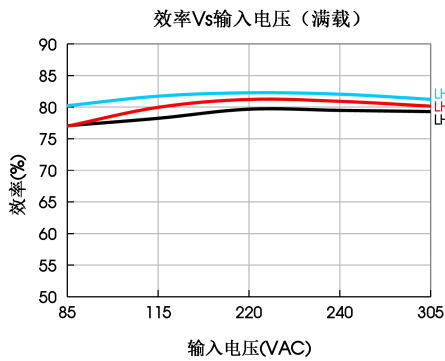
EMC 特性

EMI	传导骚扰	CISPR32/EN55032	CLASS B	
	辐射骚扰	CISPR32/EN55032	CLASS B	
EMS	静电放电	IEC/EN 61000-4-2	Contact ±8KV/Air ±15KV	Perf. Criteria A
	辐射抗扰度	IEC/EN 61000-4-3	10V/m	perf. Criteria A
	脉冲群抗扰度	IEC/EN61000-4-4	±4KV	perf. Criteria A
	浪涌抗扰度	IEC/EN 61000-4-5	line to line ±2KV/line to ground ±4KV	perf. Criteria A
		IEC/EN 61000-4-5	line to line ±4KV/line to ground ±6KV (推荐电路见图 2)	perf. Criteria A
	传导骚扰抗扰度	IEC/EN61000-4-6	10Vr.m.s	perf. Criteria A
电压暂降、跌落和短时中断抗扰度	IEC/EN61000-4-11	0%, 70%	perf. Criteria B	

产品特性曲线



注：①对于输入电压为 85-100VAC/277 - 305VAC/100-120VDC/390-430VDC，需在温度降额的基础上进行电压降额；
②本产品适合在自然风冷却环境中使用，如在密闭环境中使用请咨询我司 FAE。



设计参考

1. 典型应用电路

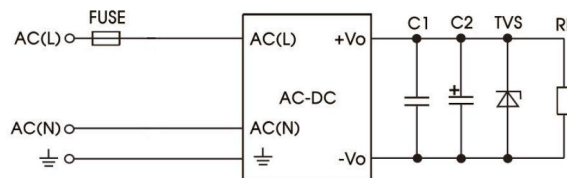


图 1: 典型应用电路

型号	C1	C2	FUSE	TVS
LH10-23B03R2	1uF/50V	470uF/16V	2A/300V, 慢断, 必接	SMBJ7.0A
LH10-23B05R2		330uF/16V		SMBJ7.0A
LH10-23B09R2		120uF/35V		SMBJ12A
LH10-23B12R2		120uF/35V		SMBJ20A
LH10-23B15R2		120uF/35V		SMBJ20A
LH10-23B24R2		68uF/35V		SMBJ30A

注：
输出滤波电容 C2 为电解电容，建议使用高频低阻电解电容，容量和流过的电流请参考各厂商提供的技术规格。电容耐压至少降额到 80%。C1 为陶瓷电容，去除高频噪声。
TVS 管在模块异常时保护后级电路，建议使用。

2. EMC 解决方案—推荐电路

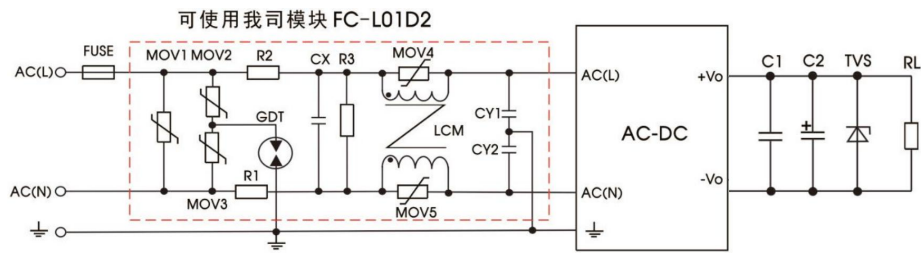


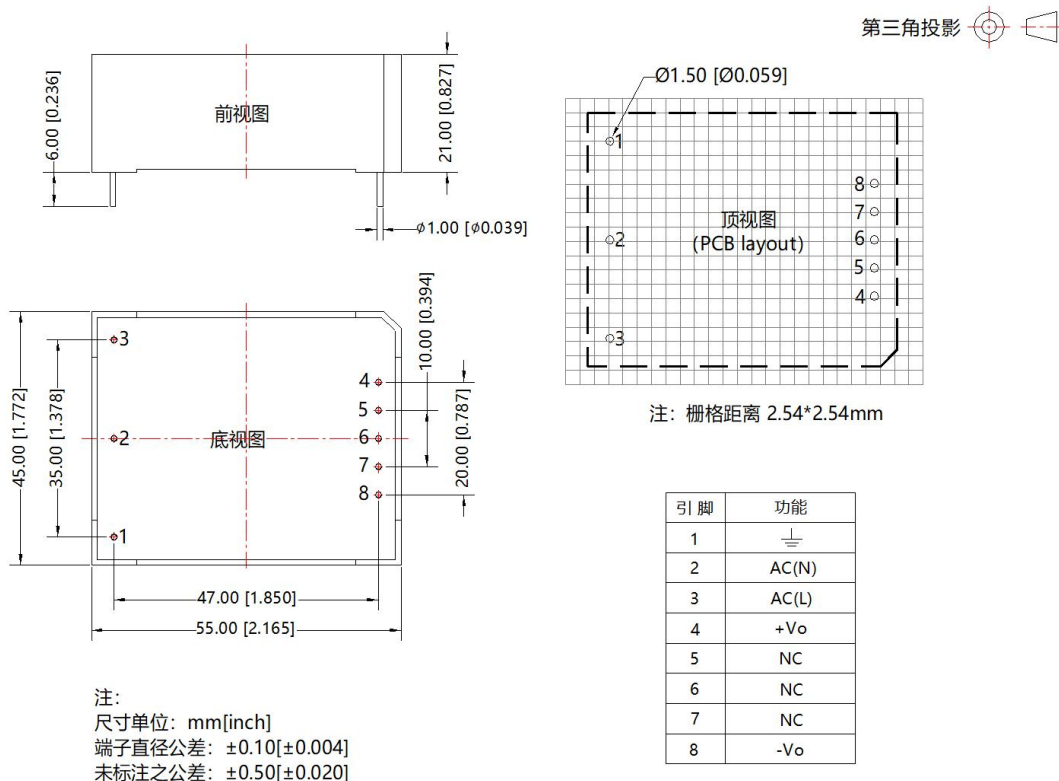
图 2: EMC 更高要求推荐电路

元件型号	推荐值	元件型号	推荐值
MOV1	20D561K	CY1/CY2	2200pF/400VAC
MOV2/MOV3	14D561K	GDT	B 5G3600
MOV4/MOV5	7D561K	R3	1MΩ/2W (绕线电阻, 必接)
CX	0.15uF/310VAC	FUSE	2A/300V, 慢断, 必接
R1/R2	2Ω/3W (绕线电阻, 必接)		
LCM	10mH, 建议选用我司提供的共模电感 FL2D-Z5-153		

注: R3 (必接) 亦可使用 4 个 1.5MΩ/1206 的贴片电阻串并联进行替代。

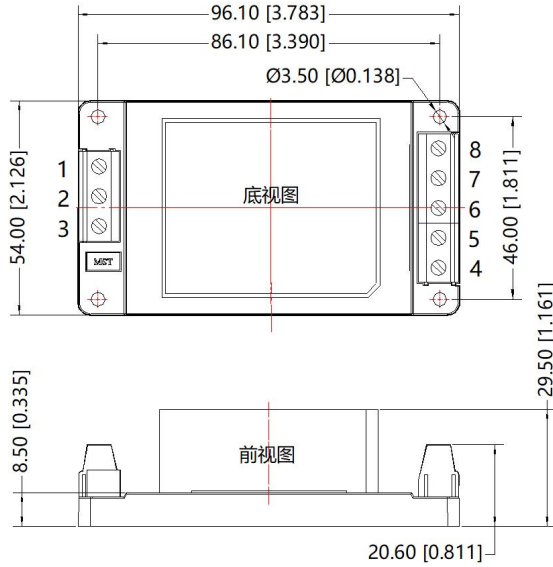
3. 更多信息, 请参考 AC-DC 应用笔记 www.mornsun.cn

外观尺寸、建议印刷版图



A2 外观尺寸

第三角投影

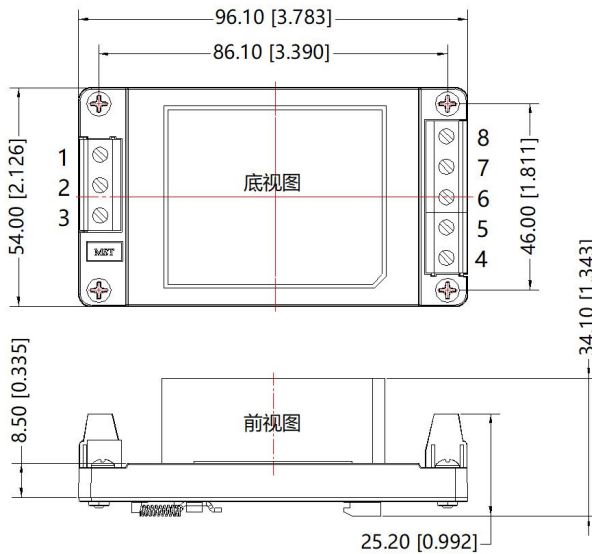


引脚	功能
1	\perp
2	AC(N)
3	AC(L)
4	+Vo
5	NC
6	NC
7	NC
8	-Vo

注：
尺寸单位: mm[inch]
接线线径: 24-12 AWG
紧固力矩: Max 0.4 N·m
未标注公差: $\pm 1.00[\pm 0.039]$

A4 外观尺寸

第三角投影



引脚	功能
1	\perp
2	AC(N)
3	AC(L)
4	+Vo
5	NC
6	NC
7	NC
8	-Vo

注：
尺寸单位: mm[inch]
导轨类型: TS35, 导轨需接地
接线线径: 24-12 AWG
紧固力矩: Max 0.4 N·m
未标注公差: $\pm 1.00[\pm 0.039]$

注:

1. 包装信息请参见《产品出货包装信息》，包装包编号：58220006（卧式封装）；58220010（A2/A4 封装）；
2. 除特殊说明外，本手册所有指标都在 $T_a=25^\circ\text{C}$ ，湿度 $<75\%$ ，标称输入电压和输出额定负载时测得；
3. 本手册所有指标的测试方法均依据本公司企业标准；
4. 我司可提供产品定制，具体需求可直接联系我司技术人员；
5. 产品涉及法律法规：见“产品特点”、“EMC 特性”；
6. 我司产品报废后需按照 ISO14001 及相关环境法律法规分类存放，并交由有资质的单位处理。

广州金升阳科技有限公司

地址：广东省广州市黄埔区科学城科学大道科汇发展中心科汇一街 5 号
电话：86-20-38601850 传真：86-20-38601272

E-mail: sales@mornsun.cn