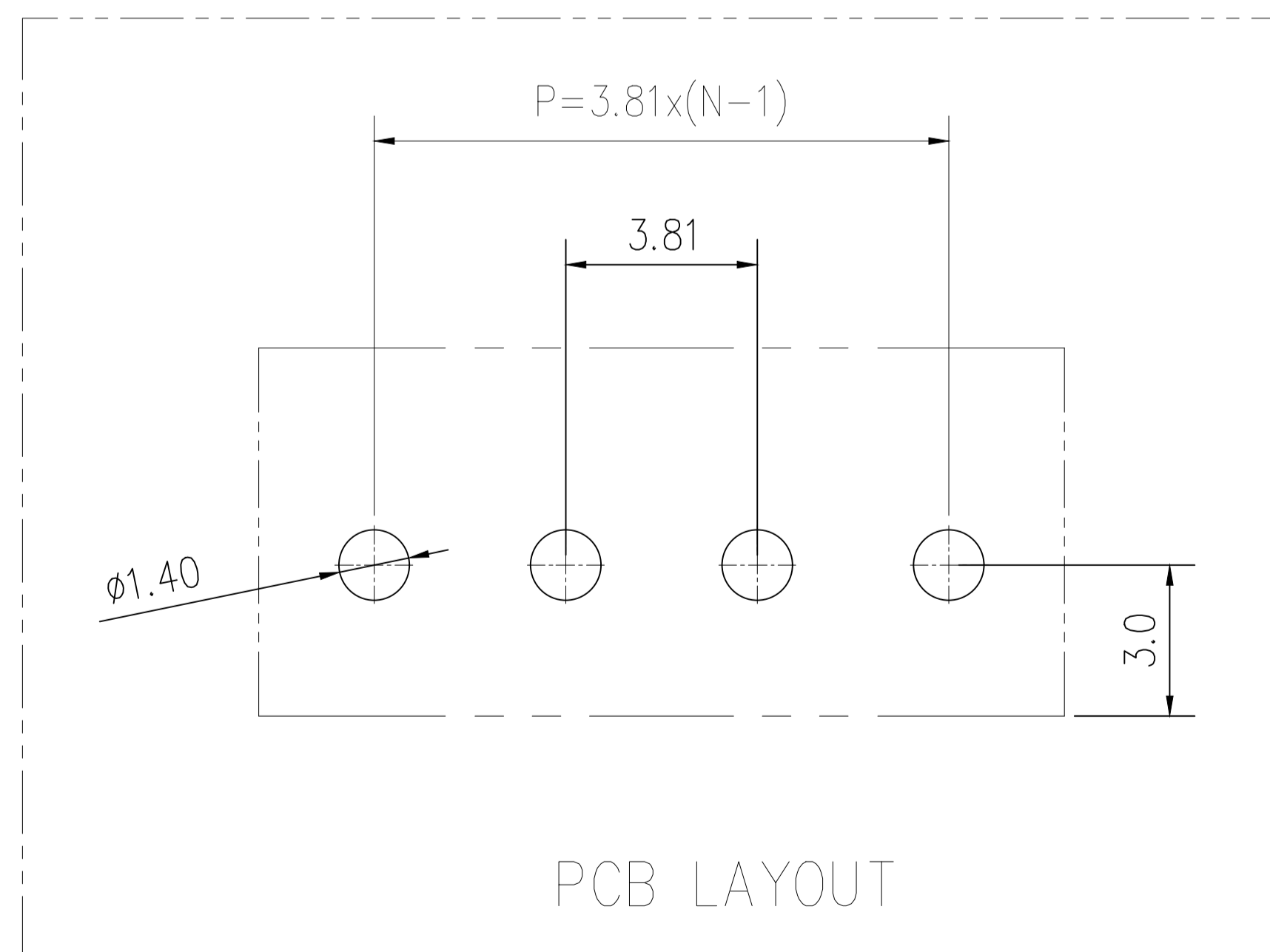
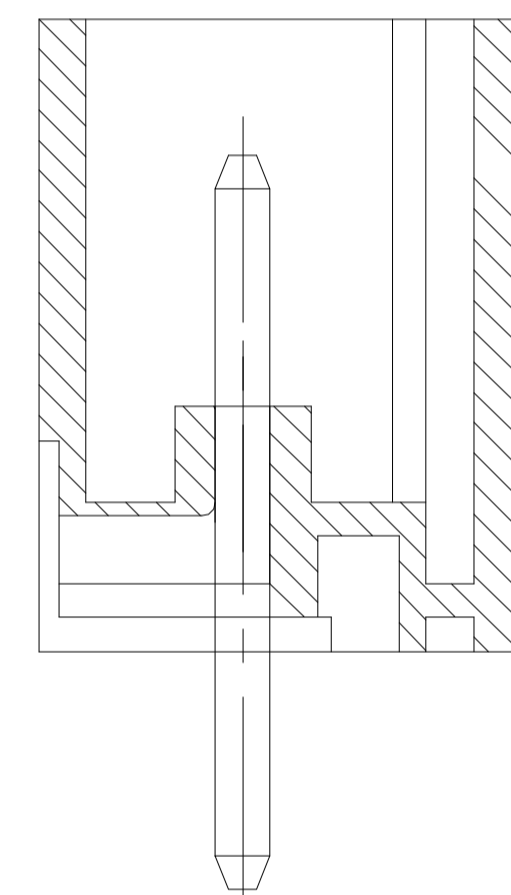
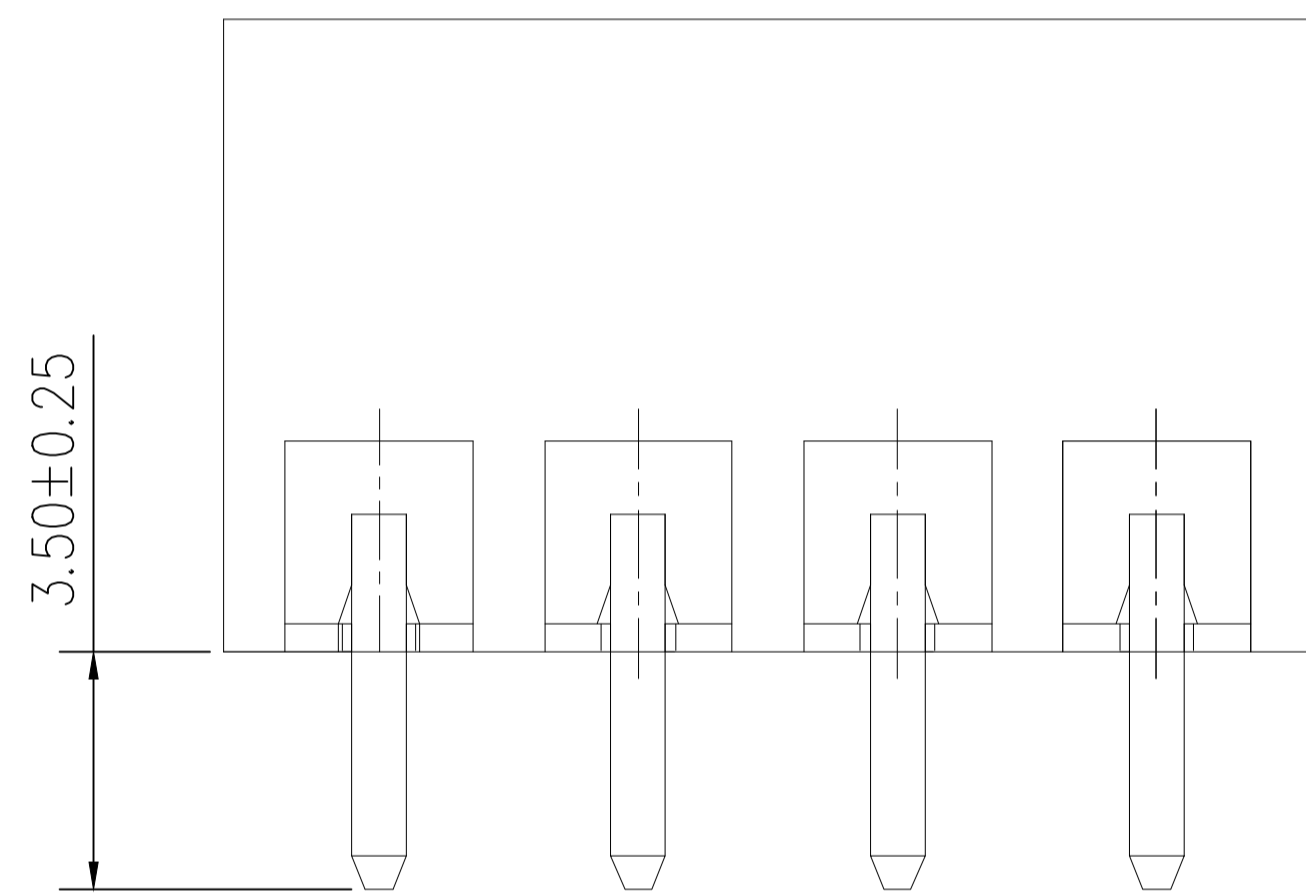
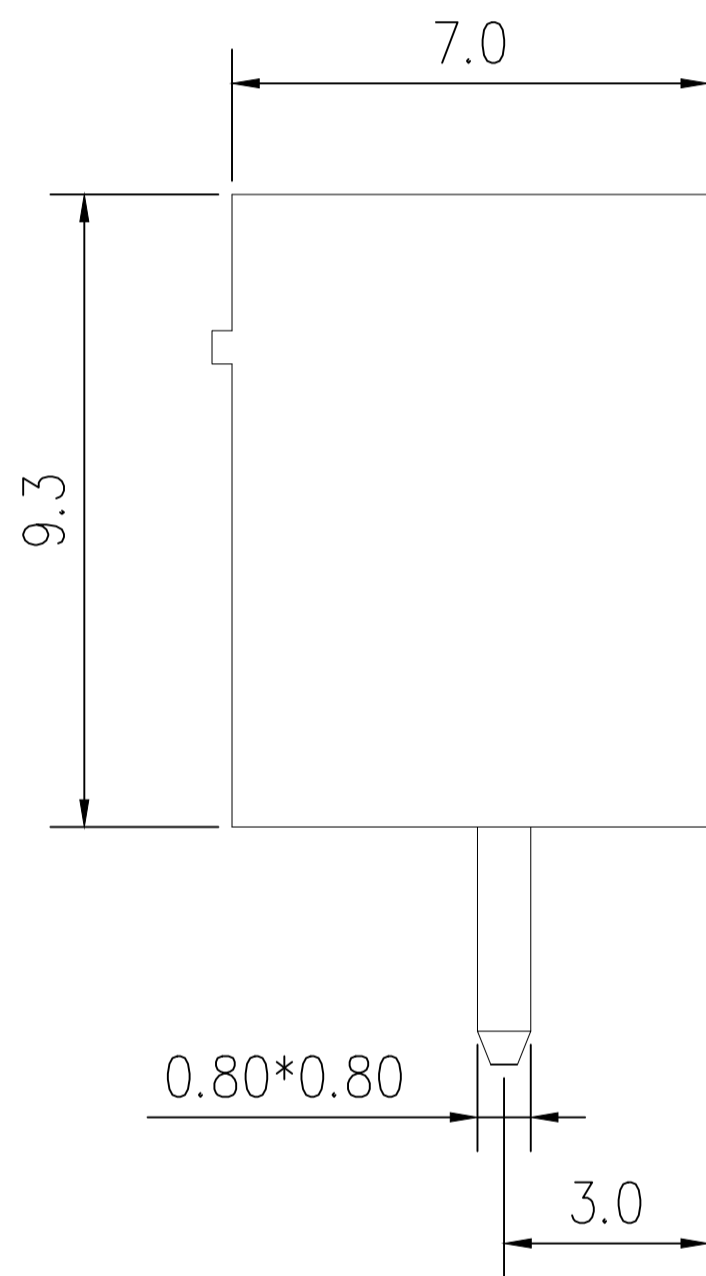
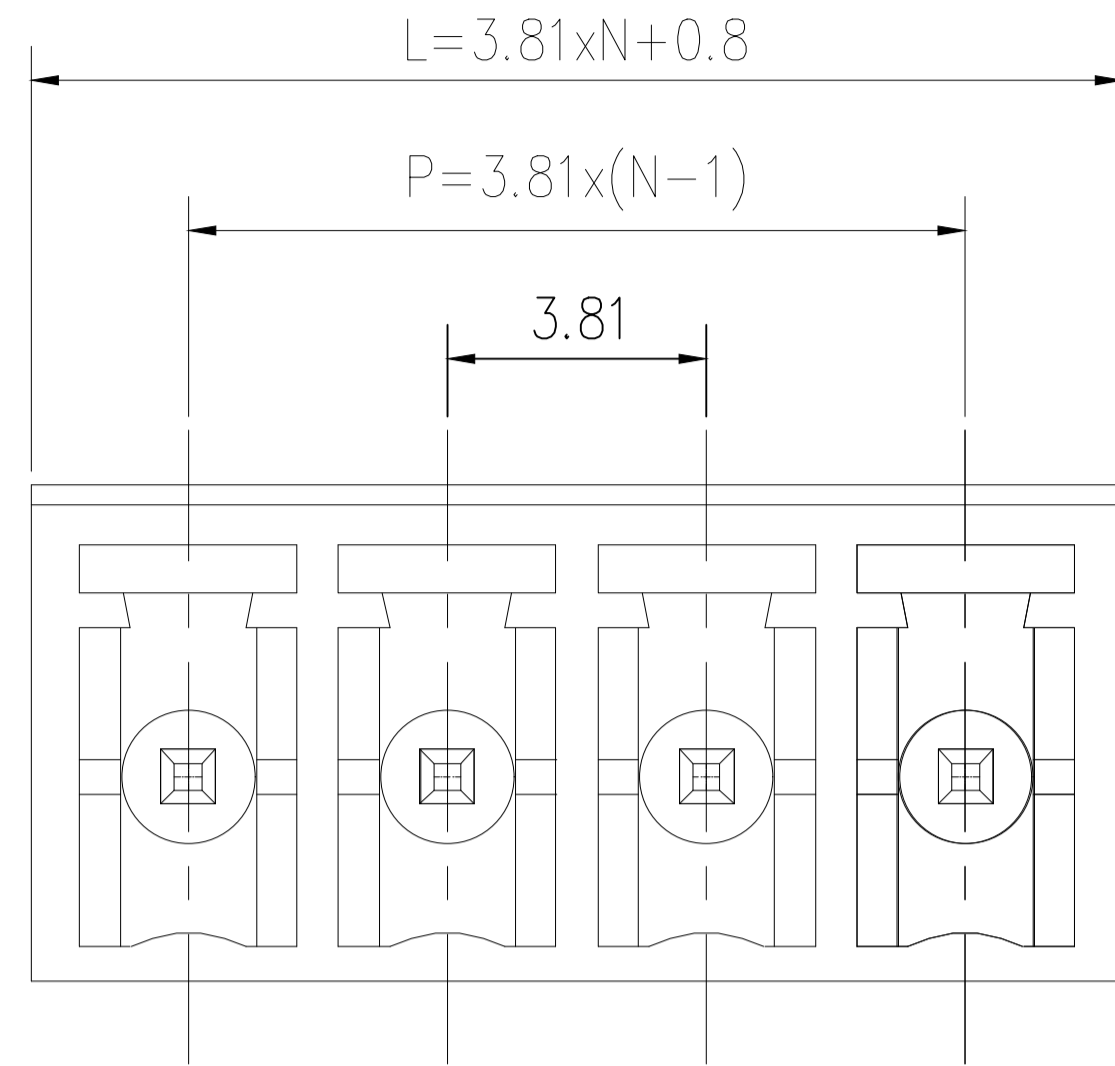


| | | | | |
|------------|---------------------------------|--------------|------------|---------------|
| 标记 MARK | ECN编号/变更内容 ECN NO/DEFINITION | 修改 REVISE | 日期 DATE | 核准 APPROVE |
|------------|---------------------------------|--------------|------------|---------------|



材料及电镀

1. 塑件主体: PA66,
2. 焊 针: 黄铜, 镀镍

电气性能

- 额定电压: 300V
- 额定电流: 8A
- 接触电阻: 20mΩ (Max)
- 绝缘电阻: 500MΩ\DC1000V
- 耐 电 压: AC1500V\1Min

机械性能

- 温度范围: -40℃ ~ +105℃
- 瞬时温度: +250℃ , 5秒

| | | | | |
|----|----|------|-------|----|
| 2 | 插针 | 铜 | 镀镍 | |
| 1 | 基座 | PA66 | 绿色 | |
| 序号 | 品名 | 材质 | 电镀/颜色 | 备注 |



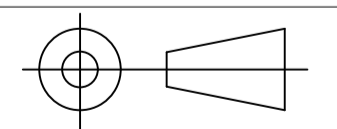
深圳市虹成电子有限公司

| | |
|---------------|-------------------|
| 品名 TITLE | 接线端子 |
| 料号 PART NO | HC-JXDZVC-3.81-8P |

GENERAL TOLERANCES
(UNLESS SPECIFIED)

比列
SCALE

1:1



| Poles | Dim | DimP | DimL |
|--------|-----|-------|-------|
| 2-6P | | ±0.10 | ±0.20 |
| 7-12P | | ±0.20 | ±0.30 |
| 13-18P | | ±0.25 | ±0.40 |
| 19-24P | | ±0.30 | ±0.50 |

X.xxx ±0.15
X.xx ±0.25
X.x ±0.35

单位
UNIT

MM

制图
DRAW

AhYe

张数
PART NO

1 OF 1

审核
CHECKED

夏操云

版本
REV

A

批准
APPROVE

赵亮亮

