



AS30-EBM314I220A00

AS30

阵列型传感器

SICK
Sensor Intelligence.



图片可能存在偏差



订购信息

类型	订货号
AS30-EBM314I220A00	1095577

包含在随附配件内: REF-AX-002 (1)

其他设备规格和配件 → www.sick.com/AS30

详细技术参数

产品特点

传感器原理	漫反射系统, 反射器操作
工作原理	幅缘控制, 定位
工作原理 (预设)	幅缘控制
尺寸(宽 x 高 x 深)	31 mm x 62 mm x 52.2 mm
感应距离	≤ 25 mm
外壳形状	方形
工作区域	20 mm ... 30 mm
测量范围	30 mm
最小可检测物体 (MDO)	0.2 mm
光源	LED, 白色
轴长	400 nm ... 700 nm
光点尺寸	38.9 mm x 11.1 mm
重复精度	0.03 mm ¹⁾
线性度 (位置值)	± 2 %
分辨率	1 μm
设置	IO-Link, 显示屏
示教功能程序	边缘识别 区域计算

¹⁾ 和感应距离有关.

机械/电子参数

供电电压	18 V ... 30 V
残余纹波	$\leq 5 \text{ V}^{1)}$
电流消耗	$< 3.1 \text{ W}^{2)}$
开关频率	500 Hz
开关量输出	反向脉冲: PNP/NPN
开关量输出 (电压)	推挽式: PNP/NPN HIGH = $U_V - 3 \text{ V}$ /LOW $\leq 3 \text{ V}$
模拟输出端	4 mA ... 20 mA
模拟输出分辨率	12 bit
模拟输出率	1 ms
输出电流 I_{max}	$< 100 \text{ mA}$
初始化时间	0.48 s
连接类型	M12公插头, 5 针
防护等级	III ³⁾
保护电路	U_V 接口, 带反极性保护 具有短路保护的输出端 Q 抑制干扰脉冲
外壳防护等级	IP67
重量	250 g
外壳材料	压铸锌
材料、光学元件	带有抗反射涂层

1) 不得超过或低于 U_V 公差.

2) 无负荷.

3) $I_N = 2 \text{ A}$.

通讯接口

IO-Link	✓
VendorID	26
DeviceID HEX	0x80020B
DeviceID DEC	8389131
周期时间	$> 1.1 \text{ ms}$

环境参数

运行环境温度	$-10 \text{ }^\circ\text{C} \dots +55 \text{ }^\circ\text{C}$
仓库环境温度	$-25 \text{ }^\circ\text{C} \dots +75 \text{ }^\circ\text{C}$
冲击负荷	根据 IEC 60068 标准
UL 文件编号	NRKH.E181493 & NRKH7.E181493

Smart Task

Smart Task 名称	基本逻辑
逻辑功能	直接 与 或 窗口
开关信号	Q_{L1} 的切换信号
	开关量输出

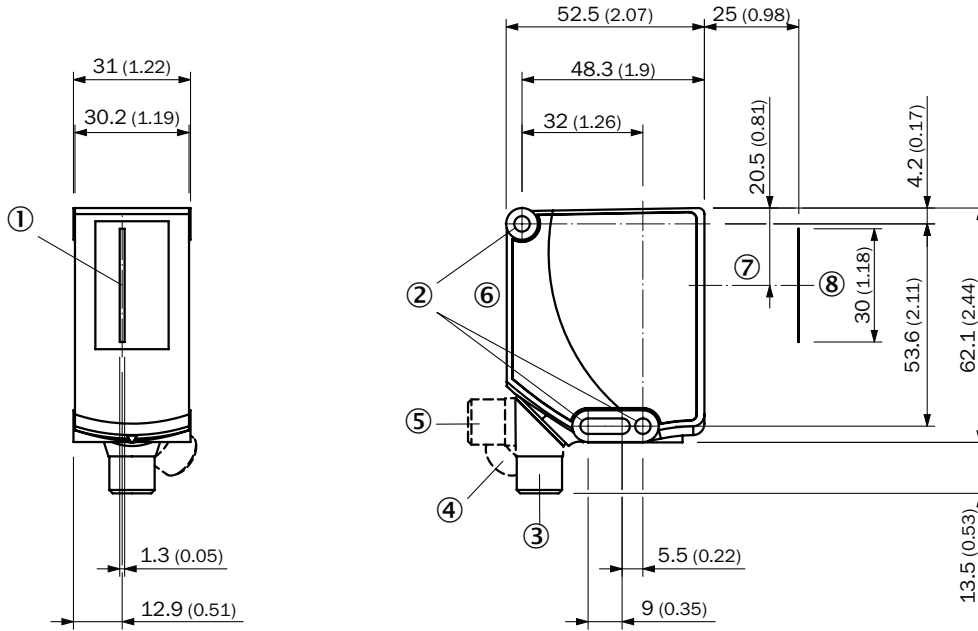
Q_{L2} 的切换信号 开关量输出

分类

ECLASS 5.0	27270906
ECLASS 5.1.4	27270906
ECLASS 6.0	27270906
ECLASS 6.2	27270906
ECLASS 7.0	27270906
ECLASS 8.0	27270906
ECLASS 8.1	27270906
ECLASS 9.0	27270906
ECLASS 10.0	27270906
ECLASS 11.0	27270906
ECLASS 12.0	27270906
ETIM 5.0	EC001820
ETIM 6.0	EC001820
ETIM 7.0	EC001820
ETIM 8.0	EC001820
UNSPSC 16.0901	39121528

尺寸图 (尺寸单位: mm)

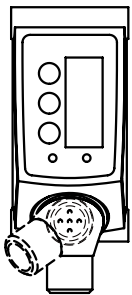
AS30-xxx31xxxxxxxxx



- ① 视野范围中心
- ② 安装孔
- ③ 插头 M12, 交付状态
- ④ 插头 M12, 右侧末端挡块
- ⑤ 插头 M12, 左侧末端挡块
- ⑥ 显示与设置元件
- ⑦ 光轴
- ⑧ 可视范围

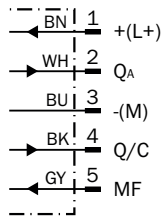
可调性

显示与设置元件



接线图





Cd-435



推荐配件

其他设备规格和配件 → www.sick.com/AS30

	简述	类型	订货号
连接模块			
	IO-Link V1.1 端口级别 A, USB2.0 接口, 可选外部电源 24 V / 1A	IOLA2US-01101 (SiLink2 Master)	1061790
通用夹持系统			
	K 板, 用于通用夹持支架, 钢制、镀锌, 万象夹持支架 (2022726), 固定材料	BEF-KHS-K01	2022718
	安装杆, 直、200 mm, 钢质, 钢制、镀锌, 无固定材料	BEF-MS12G-A	4056054
	安装杆, L 形、150 mm x 150 mm, 钢质, 钢制、镀锌, 无固定材料	BEF-MS12L-A	4056052
反射器			
	精细三面反射镜, 平面, 适用于激光传感器, 75 mm x 25 mm, PMMA/ABS, 可拧紧	PL25FA	5340878
固定支架和固定板			
	铝, 含传感器固定材料	BEF-AP-AS30	2124602
夹紧支架和校准托架			
	Holder for reflector foil (scope of delivery AS30) or accessory reflector. Simply align and set the correct scanning distance., 钢制、镀锌, 反射器支架, 用于 AS30 和 PL25FA 反射器的螺钉套件 (5340878)	REFLECTORHOLDER SD25	2107380
	用于便捷安装外部照明装置 ELA 作为背景光的支架。适用于感应距离为 25 mm 的所有 AS30 Prime。 , 钢制、镀锌, 安装支架, 用于 AS30 和 ELA 的螺钉套件	SET FORK HOLDER ELA SD25	2134662

	简述	类型	订货号
	<ul style="list-style-type: none"> 连接方式 A 头: 插头, M12, 5 针, 直头 描述: 无屏蔽, A 头: 插头, M12, 5 针, 直头, 无屏蔽, 用于电缆直径 4 mm ~ 6 mm, B 头: - 连接技术: 螺纹接线端 允许导体截面: $\leq 0.75 \text{ mm}^2$ 提示: 用于现场总线 	STE-1205-G	6022083
	<ul style="list-style-type: none"> 连接方式 A 头: 插座, M12, 5 针, 直头, A 编码 连接方式 B 头: 裸线端 信号种类: 传感器/激励元件电缆 电缆: 5 m, 5 芯, PVC 描述: 传感器/激励元件电缆, 无屏蔽 应用领域: 化学品部位 	YF2A15-050VB5XLEAX	2096240
Sensor Integration Gateway			
	<ul style="list-style-type: none"> 其他功能: Web 服务器已集成, USB 接口用于借助 SICK 工程工具 SOPAS ET 简单配置 Sensor Integration Gateway SIG200, 采用逻辑编辑器可简单配置逻辑功能 CONFIG 接口: 1 x M8, 4 针插座, USB 2.0 (USB-A) 逻辑编辑器: 是 通讯接口: IO-Link, USB, Ethernet, PROFINET, REST API 产品目录: IO-Link Master 	SIG200-0A0412200	1089794
	<ul style="list-style-type: none"> 其他功能: Web 服务器已集成, USB 接口用于借助 SICK 工程工具 SOPAS ET 简单配置 Sensor Integration Gateway SIG200, 采用逻辑编辑器可简单配置逻辑功能 CONFIG 接口: 1 x M8, 4 针插座, USB 2.0 (USB-A) 逻辑编辑器: 是 通讯接口: IO-Link, USB, Ethernet, REST API 产品目录: IO-Link Master 	SIG200-0A0G12200	1102605

推荐服务

其他服务 → www.sick.com/AS30

	类型	订货号
Function Block Factory		
<ul style="list-style-type: none"> 描述: Function Block Factory 支持不同制造商的常用可编程逻辑控制器 (PLC), 例如 Siemens、Beckhoff、Rockwell Automation 和 B&R。关于 FBF 的更多信息参见<a _blank"="" href="https://fbf.cloud.sick.com target=">此处。 提示: 您可在<a _blank"="" href="https://fbf.cloud.sick.com target=">Function Block Factory下方自行配置功能块。请使用您的 SICK ID 登录。 	Function Block Factory	如有需要, 敬请垂询

SICK 概览

SICK 是工业用智能传感器和传感技术解决方案的主要制造商之一。独特的产品和服务范围为安全有效地控制流程创造良好的基础,防止发生人身事故并且避免环境污染。

我们在诸多领域拥有丰富的经验,熟知其流程和要求。这样我们就可以用智能传感器为客户提供其所需。在欧洲、亚洲和北美洲的应用中心,我们会根据客户的需求测试并优化系统解决方案。SICK 是值得您信赖的供应商和研发合作伙伴。

周密的服务更加完善我们的订单:SICK 全方位服务在机器整个寿命周期中提供帮助并保证安全性和生产率。

这对我们来说就是“传感智能”。

与您全球通行:

联系人以及其它分公司所在地 → www.sick.com