

# TP1107-MP30 模组 技术规格书

V1.0



## 目 录

一、 概述 .....	2
二、 产品简介 .....	2
2.1. 产品外观 .....	2
2.2. 技术参数 .....	3

## 一、概述

本文档定义技象科技 TPUNB 物联网无线通信模组 TP1107-MP30 的技术参数规格。

## 二、产品简介

### 2.1. 产品外观



图 1 模组俯视图

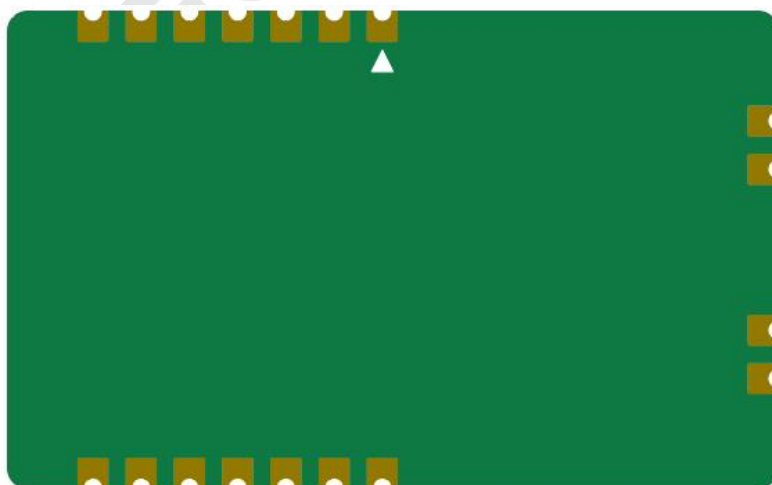


图 2 模组底视图

备注：图 1、2 为模组的效果图，实际请参照模组实物。

## 2.2. 技术参数

表 1 参数列表

类别	参数	取值
无线参数	工作频段	470~510MHz (可配置)
	发射功率	30dBm@5.0V~6.0V
	接收灵敏度	-118dBm
	调制方式	FSK
	工作带宽	<200kHz 单载波 (可配置)
	下行符号速率	19.2kbps/76.8kbps
	上行符号速率	2.4kbps/76.8kbps
	天线接口	LCC 焊盘/IPEX
硬件参数	工作电压	5.0V ~ 6.0V 典型应用 5.0V
	应用接口	1. AT 串口: TTL 电平, 波特率 9600bps 2. 调试串口: TTL 电平, 波特率 115200bps 3. RI 信号; 4. Wake 信号 5. LED 指示网络状态 6. SWD 烧录调试
	工作电流 (典型值)	发射电流 1000mA@5V 接收电流 55mA@5V
	工作温度	-40°C ~ +70°C
	存储温度	-40°C ~ +90°C
	尺寸	40.5×25×4.4mm
	管脚数	18
	封装接口	LCC SMT 表贴

## 修订历史记录

版本	发布日期	更改内容
V1.0	2023/12/29	文档创建
V1.1	2024/02/05	文档更新



官方微信公众号

联系电话：020-32640281-815

联系邮箱：jx@techphant.net

官方网站：www.techphant.cn

公司地址：广州市海珠区新港东路 1378 号自编号 1 号楼 2 层

广州市海珠区新港中路 381 号