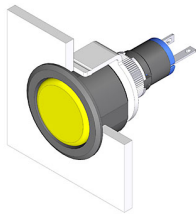


18-060.0054L - Leuchtmelder-Vorsatz



Musterabbildung kann von Ihrem ausgewählten Artikel abweichen.

Montage

Bauform flach

Allgemeine Attribute

Gewicht 0.002 kg
Betriebsstrom 10 mA
Betriebsspannung kundenspezifisch V

Bedien-/Anzeigeteil

Druckhaube Material Kunststoff
Druckhaube Farbe gelb
Druckhaube Form gerade (flach)
Druckhaube Optik transluzent
Druckhaube Ausleuchtung ausleuchtbar

IP-Schutzart

Frontschutzart IP40

Anschlussart

Anschluss Löt

Ausleuchtung

Durchlassspannung typ. 3.0 V DC @ 20 mA
LED-Farbe weiss

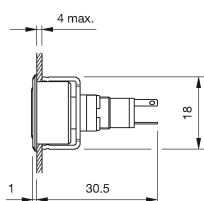
Funktion

Leuchtmelder

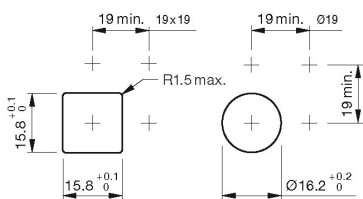
EAO – Your Expert Partner for Human Machine Interfaces

18-060.0054L - Leuchtmelder-Vorsatz

Abmessungen



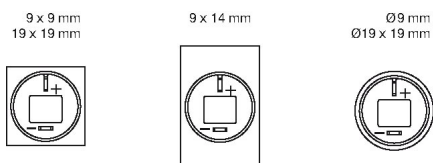
Einbauöffnungen



Schaltschema



Bauteillayout



Hinweise

Technologiebedingte Helligkeits- und Wellenlängenschwankungen der LEDs können zu sichtbaren Unterschieden bei der Ausleuchtung führen
Der Vorwiderstand zur LED muss durch den Anwender bestimmt, extern montiert und verdrahtet werden.

Mouser Electronics

Authorized Distributor

Click to View Pricing, Inventory, Delivery & Lifecycle Information:

EAO:

[18-060.0054L](#)