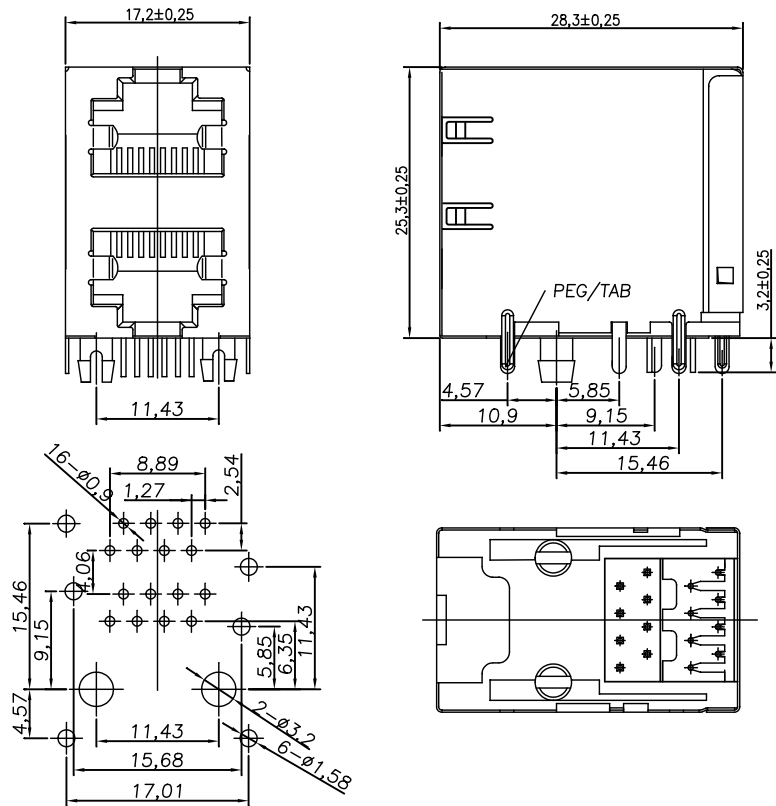


RoHS



主要参数:

1. 额定电压、电流: 125V/1.5A max
2. 接触电阻: 40mΩ Max
3. 绝缘电阻: 500MΩ Min
4. 耐压测试: DC500V for 1 minute
5. 盐雾测试: 8±0.5H
6. 焊接温度: 260±5℃ 3±0.5s

其他要求

1. 产品应无错装。漏装零件等现象;
2. 零件表面应无裂纹、缺料、飞边等现象, 表面镀层应光亮美观
3. 未注尺寸公差为±0.15mm

| 4  |     |      | 镀锡    |    |
|----|-----|------|-------|----|
| 3  | 信号针 | 磷铜   | 镀金    |    |
| 2  | 塑座  | PA66 | 黑(环保) |    |
| 1  | 外壳  | 铜    |       |    |
| 序号 | 名称  | 材料   | 电镀    | 备注 |

|      |  |
|------|--|
| 发放部门 |  |
| 行政部  |  |
| 业务部  |  |
| 采购部  |  |
| 工程部  |  |
| 品保部  |  |
| 生产部  |  |

|    |     |             |     |    |
|----|-----|-------------|-----|----|
| 标记 | 处数  | 更改文件号       | 签字  | 日期 |
| 设计 | 王丰  | 日期 19.10.30 | 标准化 | 日期 |
| 校对 | 李攀进 | 日期 19.10.30 | 审定  | 日期 |
| 工艺 |     | 日期          |     |    |
| 审核 | 罗观彬 | 日期 19.10.30 |     |    |

|                    |    |      |  |
|--------------------|----|------|--|
| 深圳市华灿天禄电子有限公司      |    |      |  |
| 视图                 |    | 网络插座 |  |
| 图样标记               | 重量 | 比例   |  |
| HC-RJ45-059A-2*1-3 |    |      |  |
| 共页                 | 第页 |      |  |